

新年のご挨拶

東日本電線工業健康保険組合

理事長 **金山 敦**



あけましておめでとうございます。

被保険者ならびにご家族のみなさまにおかれましては、健やかに新春を迎えられましたこととお慶び申し上げます。また、平素より当健康保険組合の事業運営に対して多大なるご理解とご協力を賜り、厚く御礼申し上げます。

昨年を振り返りますと、国内外で不安定な情勢が続いた一年でした。依然として続く国家間の紛争はエネルギーや物価の上昇につながり、現在も消費者の生活に多大な影響を及ぼしています。加えて、過去最高の平均気温となった夏には熱中症になる人が続出し、沈静化したかと思われた新型コロナウイルスは変異株が静かに広がるという、健康面でも不安の絶えない一年となりました。一方で、4月13日から10月13日に開催された大阪・関西万博には国内外から国境や人種を超えて多くの人々が来場しました。奇しくも戦後80年という節目の年に国を超えた交流が行われたことは、国際情勢の緊張が続くなかで明るい話題となりました。

さて、健康保険組合を取り巻く情勢を見ると、昨年はすべての団塊の世代が75歳以上の後期高齢者となる「2025年問題」に直面した年でした。総人口の5人に1人が後期高齢者という日本では、高齢者医療への拠出金の増加によって健保財政が今後ますますひっ迫することが予想されます。同時に、これからの重要課題として、高齢者の医療費を負担する現役世代の負担軽減についても注力していかなければなりません。当健康保険組合といたしましても、現役世代の負担軽減、国民皆保険制度の維持に向けて国に対して働きかけてまいります。

今年はマイナ保険証に完全移行して迎える最初の年となります。マイナ保険証は、よりよい医療を効率的に受けられる、医療現場の負担を軽減するといったさまざまなメリットがあります。また、保健・医療・介護の分野で得られるデータを活用し、業務の効率化と医療の質の向上を図る医療DX（デジタルトランスフォーメーション）がさらに推し進められると期待されています。

さらに、2026年4月からは、子ども・子育て世帯を社会全体で支える新たな仕組み「子ども・子育て支援金」が導入されます。事業主・被保険者のみなさま方にはご理解、ご協力をお願い申し上げます。

みなさまにおかれましては、今年も引き続き健康維持にご留意いただきますようお願い申し上げます。当健康保険組合としましても各種保健事業を展開し、みなさまの健康をサポートしてまいります。

結びに、本年もみなさまがご健勝でご多幸でありますよう心からお祈り申し上げ、新年のご挨拶とさせていただきます。

謹
賀
新
年

選定理事

理事長	金山 敦 (赤司製線株式会社)
常務理事	大田 成昭 (東日本電線工業健康保険組合)
理事	木島 英一 (木島通信電線株式会社)
理事	田中 友則 (礎電線株式会社)
理事	高安 晋一 (東京電線工業株式会社)
理事	宮坂 孝一 (坂東電線株式会社)
監事	新井 佐千夫 (株式会社アライ)

互選理事

〔事業所番号順・敬称略〕

理事	高橋 秀雄 (平河ヒューテック株式会社)
理事	岸田 直哉 (富士電線株式会社)
理事	國井 恵一 (岡野電線株式会社)
理事	歌丸 順也 (フジクラ電装株式会社)
理事	中川 福絵 (日本製線株式会社)
理事	八重樫 俊治 (株式会社フジデン)
監事	小保内 真弓 (ひさご電材株式会社)

本年もよろしく
お願いします

役職員一同



急務となる現役世代の負担軽減

将来を見据えた社会保障制度実現へ
全世代が支え合う新制度に期待高齢化で膨らむ健保組合の負担
財政難の健保組合は約半数に

日本は「超高齢社会」であり、かつ「少子社会」という状況にあり、この状況は年々深刻化しています。総人口は減少を続けるなか、高齢者の比率は2040年に人口の35%まで拡大すると推計されています。一方で、現役世代やその先の将来世代は減少が続いているため、社会保障の支え手が減り、支えられる人が増えるという健康保険組合にとって危機的な状況に陥っています。

健康保険組合連合会が発表した「健康保険組合決算（見込み）集計結果（概要）—6年度決算見込みと今後の財政見通しについて—」によると、令和6年度の被保険者数は約1,693万人、保険料収入は前年度比4.9%増の9兆1,444億円となりました。経常収支差引額は145億円の黒字となりましたが、全体の約半数にあたる660組合が依然として赤字の状況です。高齢者の比率が大きくなっていくことで、高齢者等拠出金の負担が今後ますます組合の財政を圧迫していくことは明かです。

こうしたなかで政府が発表した「経済財政運営と改革の基本方針2025（骨太方針2025）」では、前年に続き全世代型社会保障の構築が掲げられています。現役世

代を含む国民の負担軽減のため、医療DXを通じた効率的で質の高い医療の実現、生活習慣病の重症化予防などの実現に向けて検討されています。昨年12月に健康保険証が役割を終えマイナ保険証に一本化されましたが、1人ひとりの健康情報を活用できるマイナ保険証の強みを生かすことで、全世代型社会保障の実現が近づくとの期待が寄せられています。

子ども・子育て支援金制度は
将来世代を守る施策となるか

また、少子化対策においては新たな施策が打ち出されました。

厚生労働省が発表した人口動態統計によると、令和6年の出生数は過去最少の68万6,173人となり、平成28年以降9年連続で減少が続いています。このような危機的な少子化の対策として、「子ども・子育て支援金制度」が4月から開始されます。これは健康保険料や介護保険料と併せて徴収される支援金で、妊娠・出産時の支援給付、児童手当の拡充、出生後休業支援給付など社会全体で子どもと子育てを支援する事業の財源に充てられます。高齢者も含め全世代が支え手となる制度ですが、年々深刻化する少子化問題を解決するきっかけとなるか、動向に注目したいと思います。



※掲載内容については、2025年12月1日現在の情報に基づき構成しています。

被扶養者の資格確認調査を行います

当組合では、保険給付の適正化を図る一環として、マイナンバーを使用した情報連携により、被扶養者の資格確認を行っておりますが、必要な情報を得られない方については調査票による調査を行います。調査票をご提出いただく方には、令和7年12月中旬に事業所を経由して調査票をお送りしましたので、**令和8年1月30日（金）**までにご提出ください。

みなさまの大切な保険料を公正に運用するために調査にご協力のほどよろしくお願いいたします。

1 資格確認調査の対象者

令和7年12月1日現在の被扶養者（任意継続被保険者の被扶養者を除く）のうち、令和7年4月末日までに認定された18歳以上（平成19年4月1日以前生まれ）の方。

2 調査票の提出対象者

資格確認調査の対象者のうち、情報連携による調査を行っても必要な情報（世帯の状況、営業所得等の内訳、送金の事実など）が得られない方。

3 資格確認調査の方法

調査票の提出対象者については、調査票及び下記の「添付を要する証明書類」により調査をいたします。なお、調査票が送付されない方（情報連携による調査で必要な情報が得られた方）はご提出いただく書類はございません。



添付を要する証明書類

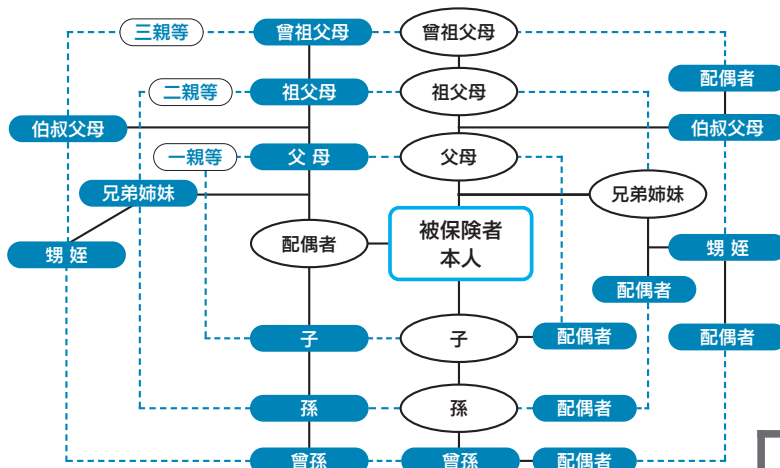
次の①～⑥を確認し、該当するものすべてについて証明書類を添付してください。

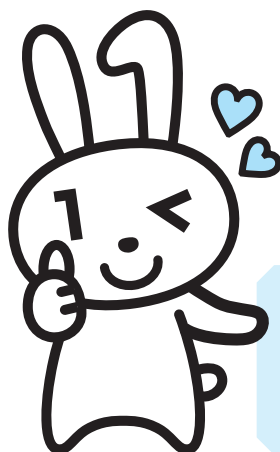
該当する事由	証明書類
①学生を除くすべての方	●市区町村が発行した収入に関する証明書（所得証明書、課税（非課税）証明書など）
②学生	●在学証明書（学生証の写しでも可）
③配偶者及び子以外の親族	●世帯全員の住民票 ●同居している方の収入に関する証明書（源泉徴収票の写しなど）
④年金受給者	●年金振込通知書の写し （すべての年金について添付が必要。老齢年金、障害年金、遺族年金、企業年金など）
⑤別居している方（学生及び単身赴任は除く）	●送金の事実が確認できる書類 （振込の控え、通帳のコピー、ネットバンキング画面コピーなど）
⑥営業所得または不動産所得がある方	●確定申告書の写し ●収支内訳書の写し

*なお、詳細を確認するため、別途証明書類の提出をお願いすることがあります。

被扶養者となる範囲一覧

- 被保険者との生計維持の関係が条件
- 被保険者との生計維持関係と同一世帯が条件





マイナ保険証で医療費控除がもっとカンタンに！

マイナンバーカードを健康保険証として利用できるマイナ保険証の普及に伴い、医療費控除の手続きも大幅に簡略化できるようになりました。今回は、その申請方法をステップごとにわかりやすくご案内します。

STEP 1

マイナンバーカードの取得と保険証利用登録

まずはマイナンバーカードを取得し、マイナポータルまたは医療機関等のカードリーダー、セブン銀行ATMを通じて「健康保険証利用の登録」を行います。

STEP 2

マイナポータルで医療費通知を確認

登録後、医療機関や薬局での保険診療分の費用が「医療費通知情報」としてマイナポータルに蓄積され、公的手続きに利用できるようになります。情報は受診した月の翌々月11日から閲覧可能で、確定申告の医療費控除にも利用できます。

STEP 3

e-Taxとマイナポータルの連携で自動入力

国税庁の「確定申告書等作成コーナー」(e-Tax)とマイナポータルを連携させることで、医療費通知が自動で申告書に入力されます。領収書の管理や入力の手間が不要になり、効率的な申請が可能です。

注意点を押さえておこう

自費診療、交通費、ドラッグストアでの市販薬購入などは表示対象外のため、それらは従来どおり領収書を保管し、自分で明細に記載する必要があります。また、家族分をまとめて申告する場合は、事前にマイナポータルで「代理人設定」が必要です(対象の家族もマイナンバーカードの取得が前提)。さらに、医療費通知の一括取得(1年分)が可能になるのは翌年2月9日が目安です。

マイナ保険証とマイナポータルの活用により、医療費控除の申請は格段に簡単になります。保険診療分であれば、領収書の保存が不要になり、申告書への入力も自動化。紙の書類や手間を削減し、スムーズな申告が可能です。上手に活用しましょう。

マイナンバーカードの保険証利用登録がまだの方

以下の方法で登録を！

- 医療機関・薬局の受付(カードリーダー)で登録
- 「マイナポータル」にアクセスして登録
- コンビニ(セブン銀行ATM)で登録



利用登録方法の詳細はこちら



マイナンバーカードをお持ちでない方

以下の方法で申請を！

- オンライン申請(パソコン、スマホから)
- 郵送で申請
- 街なかの証明写真機で申請



申請方法の詳細はこちら



令和 8 年 4 月分から

「子ども・子育て支援金」 の徴収が始まります

令和 6 年 6 月に成立した法律に基づき、子ども・子育て世帯を社会全体で支える新しいしくみ「子ども・子育て支援金」の徴収が、令和 8 年 4 月分保険料から始まります。健保組合などの医療保険者は、健康保険料・介護保険料とあわせて、子ども・子育て支援金を徴収することとなります。

???



支援金は何に使われる？

少子化対策を促進するために、国が実施することも未来戦略「加速化プラン」に使用されます。

児童手当の拡充

妊婦のための支援給付

出生後休業支援給付

育児時短就業給付

こども誰でも通園制度

育児期間中の国民年金保険料免除



???



開始時期は？

子ども・子育て支援金は令和 8 年 4 月分保険料（5 月納付分）より、健康保険料・介護保険料と合わせて納付していただきます。健保組合は子ども・子育て支援金の徴収を代行し、国へ納付します。

事業主

被保険者



支援金を
納付

健保
組合等



支援納付金を
納付

国



???



支援金率は？

支援金の負担は令和 8 年度から始まり、令和 10 年度には 0.4% 程度に段階的に上がることが想定されています。ただし、国は令和 10 年度に支援金の最大規模を決めているため、右肩上がりで増え続けることはありません。なお、健保組合と協会けんぽには、国から一律の支援金率が示される予定です。

健康保険料率



介護保険料率※



子ども・子育て支援金率
(0.4% 程度の見込み)

※介護保険料は 40 歳～64 歳の被保険者が徴収対象です。

???



負担額はどのくらいになる？

「標準報酬月額×支援金率」となるため、被保険者の収入（標準報酬月額）により異なります。標準報酬月額 30 万円の方の場合、月 600 円程度となる見込みです。

1 人当たり負担額のイメージ

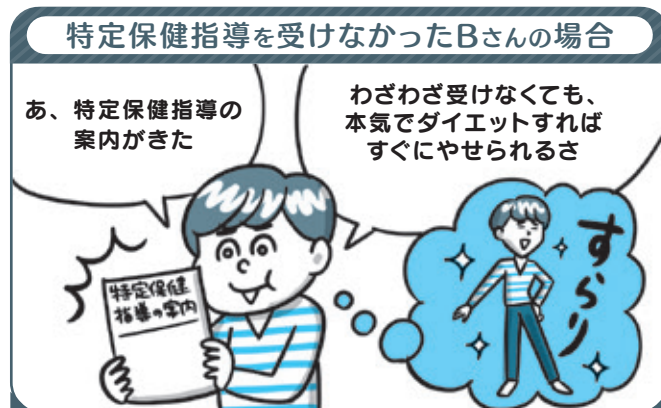
例) 標準報酬月額 30 万円・支援金率 0.4%・折半負担の場合
 $30 \text{ 万円} \times 0.4\% = 1,200 \text{ 円/月}$
(事業主負担 600 円：被保険者負担 600 円)

特定保健指導を受けてみたらどうだった？

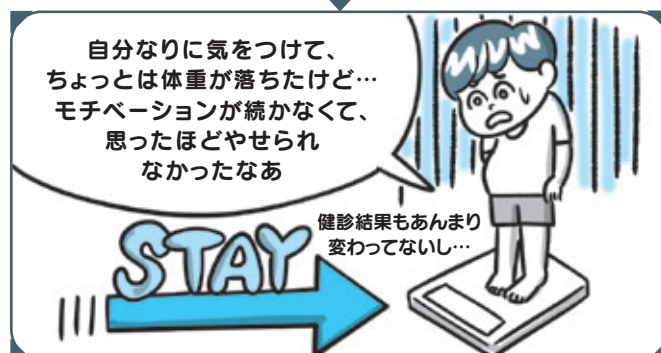
＼ 特定保健指導を受けると効果が出やすい!? /



1年後…



1年後…



＼ 特定保健指導を受ける場合と受けない場合ではその後が違います! /

関西大学が公表した研究結果では、特定保健指導の対象となり、実際に保健指導を受けた人は、受けていない人に比べ、大きい改善効果が得られた可能性が報告されています。

● 特定保健指導が必要と指摘された人の1年後

腹囲	男性	- 0.3cm
	女性	- 0.3cm
体格指数 (BMI)	男性	- 0.1
	女性	- 0.1
体重	男性	- 0.2kg
	女性	- 0.3kg

● 特定保健指導を実際に受けた人

腹囲	男性	- 5.0cm
	女性	- 5.7cm
体格指数 (BMI)	男性	- 1.3
	女性	- 1.9
体重	男性	- 3.8kg
	女性	- 4.7kg

関西大学プレスリリース2022.12より



健康的に無理なく続けられる生活習慣改善の方法をアドバイスしてもらえてよかったです。支援してくれる人がいるので、がんばれました。せっかく自分に合った改善方法をアドバイスしてもらったので、これからも続けていきます。特定保健指導の案内があった方は、ぜひ受けてくださいな！

リスク

生存率

検診

ぜひともおきたい

今や国民の2人に1人が何らかのがんにかかる時代です。その一方で医療の進歩は目覚ましく、今では多くのがんが「治る可能性の高い病気」になっています。ここでは、がんの統計データとともに、治る可能性が飛躍的に高まる「早期発見」に欠かせない「がん検診」についてご紹介します。

肺

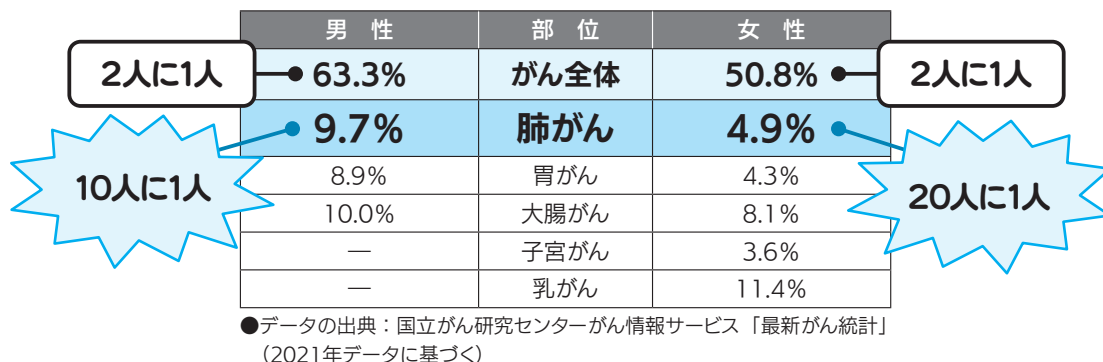
が

ん

生涯累積罹患リスク

一生のうちにがんにかかるリスク

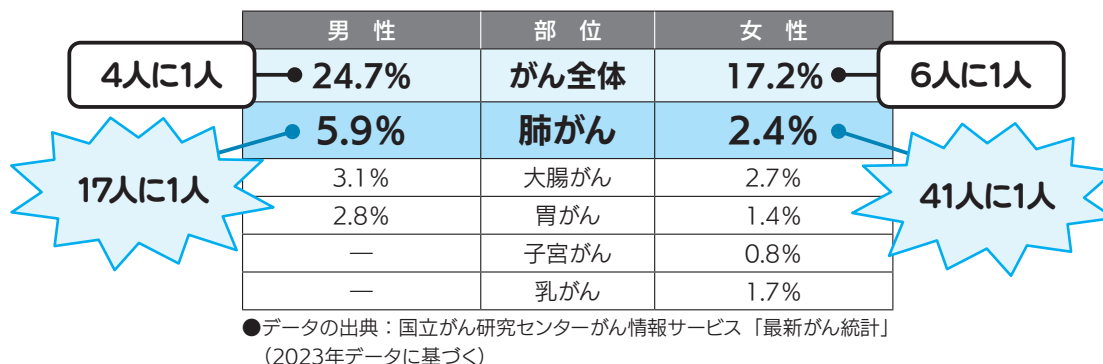
肺がんにかかるリスクは、下表では男性が2位、女性が3位です。肺がんの危険因子のひとつは喫煙であり、喫煙者は非喫煙者と比べて男性で4.4倍、女性で2.8倍肺がんにかかりやすく、受動喫煙も肺がんのリスクを約2～3割高めるといわれます。



生涯累積死亡リスク

一生のうちにがんで死亡するリスク

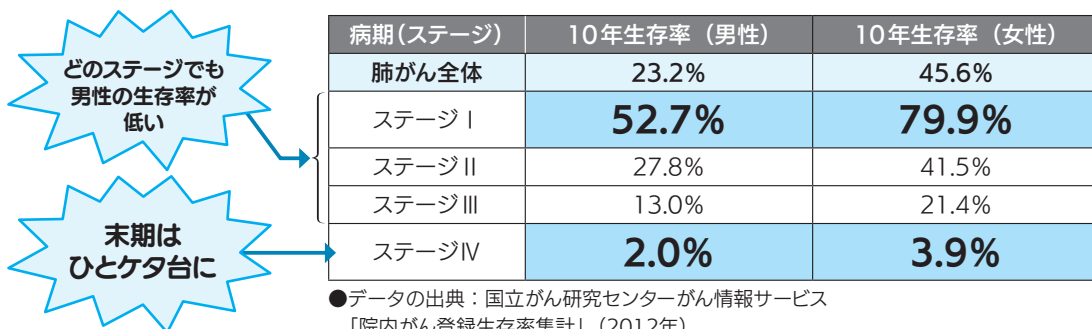
肺がんの死亡リスクは、下表では男性がトップ、女性が2位です。早期には自覚症状がほとんどなく、気づかないまま進行することが多いため、死亡リスクが高くなっています。



ステージ別 10年生存率

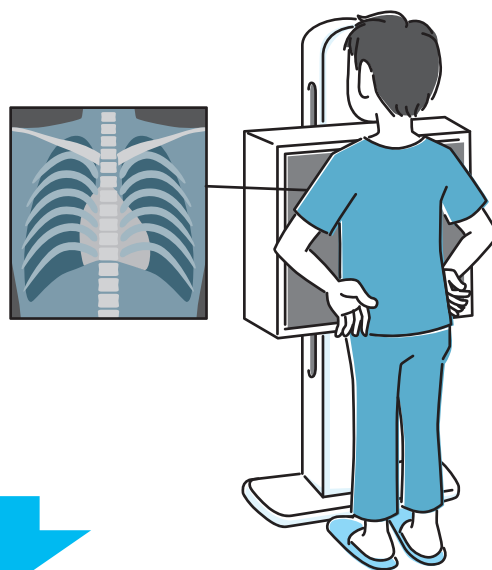
診断から10年経過後の生存率

肺がんは早期発見が難しく、進行が速い、転移しやすいなどの理由もあって、10年生存率は他のがんに比べるとかなり低いです。また、女性に比べ、男性の生存率がとても低くなっています。これは喫煙との関連などが指摘されています。



①胸部X線検査

胸部全体のX線撮影を行い、肺や気管支などの呼吸器、心臓などの病変を調べる検査です。胸部X線診断装置のフィルム部分に胸部を押しあて、大きく息を吸い込んで止めた状態で、背後からX線を照射して撮影します。肺の中に映し出された陰影の様子から、肺がんや肺炎、肺結核などの病変を見つけることができます。



②胸部CT検査



胸部X線検査で肺がんが疑われる病変が見つかった場合、精密検査として行われます。CT装置の寝台に仰向けに寝た状態で、体の周囲を360度回転しながらX線を照射して、体をスライスするように胸部全体の断層画像を撮影し、コンピュータで解析します。一方向からX線を照射して撮影する胸部X線検査では映らなかった、小さな病変や早期の肺がんの発見に有効です。

肺がんはできるだけ早期に発見することが
その後の治療に影響します。
そのために欠かせないのは、何といっても**検診**です！



*当組合では、一般健診（33歳未満）・生活習慣病予防健診（33歳以上）の基本項目に胸部X線検査が含まれています。また、毎年度40歳・45歳および50歳以上の誕生日を迎える被保険者を対象（本年度は令和8年3月31日までに該当年齢に到達する方）に「喀痰細胞診」（下記）の費用補助を行っています。詳しい請求方法については事業所の健康管理委員または当組合までお問い合わせください。

かくたん

喀痰細胞診とは？

喀痰細胞診とは、痰の中にがん細胞が含まれているかどうかを調べる検査で、肺がん検診の一環として実施される場合があります。がんの部位や大きさによっては、がん細胞を発見することが難しい検査との評価がありますが、胸部X線検査では見つけにくい肺門部のがんを早期に発見できる可能性があり、喫煙量が多い、血痰があるなど、肺がんのリスクが高い人に推奨される検査です。

1回の検査でがん細胞を見つけるのは難しいため、3日間連続で行うことが推奨されています。

第55回 ボウリング大会を開催!

令和7年11月8日(土)、品川プリンスホテルボウリングセンターにて、東日本電線工業協同組合との共催による第55回ボウリング大会が開催されました。

今年は13事業所から32チーム125人のみなさんが参加され、熱戦を繰り広げました。団体戦は平河ヒューテック株式会社Aチームが見事優勝。男子ハイゲーム賞は赤司製線株式会社Aチームの金山海さん、女子ハイゲーム賞は株式会社三沢電線Aチームの石井由美さんが1位となりました。なお、上位入賞者は次のとおりです。

団体戦 (ハンデあり)



優勝

平河ヒューテック株式会社
Aチーム
2,166ピン



準優勝

株式会社アライBチーム
2,060ピン



第3位

富士電線株式会社Aチーム
1,971ピン

ハイゲーム賞男子 (ハンデなし)



第1位

金山 海さん
(赤司製線株式会社Aチーム)
224ピン



第2位

三浦勝則さん (株式会社アライBチーム)
219ピン



第3位

関谷 淳さん (株式会社アライBチーム)
217ピン

ハイゲーム賞女子 (ハンデなし)



第1位

石井由美さん
(株式会社三沢電線Aチーム)
177ピン



第2位

矢崎洋子さん (株式会社アライBチーム)
165ピン



第3位

菅原純子さん (明興双葉株式会社Cチーム)
136ピン

ご報告

健康管理委員会が開催されました

令和7年10月3日(金)、健保連東京連合会3階会議室において健康管理委員会が開催されました。当日は、保健事業の実施状況についての説明があり、出席された11名の健康管理委員の方々が意見交換されました。

引き続き、公益財団法人福島県労働保健センターの保健師・公認心理師で産業カウンセラーの横田昭子氏により「小規模事業所のメンタルヘルス対策」の演目でご講演いただき、出席者のみなさまでグループワークを行いました。



講演会の様子



グループワークの様子

健康管理事業推進委員会が開催されました

令和7年12月2日(火)、コンワビル地下1階会議室「コンワホール」において健康管理事業推進委員会が開催されました。当日は、令和7年度重点事項実施状況の報告を行い、令和8年度健康管理事業計画(案)についてご検討いただきました。



委員会の様子

お知らせ

第72回軟式野球大会を開催します

東日本電線工業協同組合・東日本電線工業健康保険組合共催の野球大会を開催いたします。なお例年、日曜日に開催していた初日を令和8年度より土曜日開催とすることとなりました。詳細については2月中旬に各事業所に通知します。

日程 【初日】4月11日(土) 【2日目】4月18日(土) *予備日4月25日(土)
会場 大宮けんぽグラウンド(埼玉県さいたま市西区二ツ宮113-1)



ご報告

禁煙プログラム達成者表彰 新たに1名達成！

当組合の被保険者で東京電線工業株式会社の半沢慶司様が、令和7年度禁煙プログラムを無事に達成されましたので、当組合金山理事長より表彰状を贈呈させていただきました。おめでとうございます。

当組合では、禁煙プログラム達成者への費用補助を行っております。詳しい内容は当組合総務部保健事業課までお問い合わせください。



参加者募集

第34回東京総合健保 ミニマラソン大会

先着順



実施日時 令和8年2月22日（日）

会場 豊洲ぐるり公園

*東京臨海新交通臨海線ゆりかもめ「市場前」

駅下車、徒歩12分

募集人数 女子（18歳以上・5km）、男子A（50歳以上・5km）、男子B（18歳以上50歳未満・5km）、男子C（50歳以上・10km）、男子D（18歳以上50歳未満・10km）各160名

参加資格 被保険者または配偶者である女子被扶養者

参加費用 無料

申込方法 インターネットによるWeb申込

詳しくはコチラ→



申込期間 令和8年1月20日（火）9：00～2月6日（金）23：59

*本年度より先着順の受付に変更されました。ご登録のメールアドレスに申込完了及び開催案内メールを送付いたしますので「@sportsone.co.jp」からのメールの受信設定をお願いいたします。

告知板

◆ 理事会 ◆

第379回（令和7年11月12日）

主な議題

- *諸規定の一部変更（案）について
- *健康管理事業推進委員の欠員に伴う指名について ほか

◆ 公 告 ◆

●第613号（令和7年10月1日）

- *事業所削除 理研電線株式会社
- *事業所削除 理研電線株式会社千葉工場
- *事業所削除 理研電線株式会社新潟工場
- *事業所削除 古河電工メタルケーブル株式会社
- *事業所削除 FEMCテクノ株式会社
- *事業所削除 理研電線株式会社市島工場

組合の状況（令和7年11月末現在）



事業所数 ▶ 108 事業所



扶養率 ▶ 0.49 人



平均標準報酬月額 ▶ 314,159 円



被保険者数 ▶



平均年齢 ▶ 46.36 歳

男 4,065 人
女 2,564 人
計 6,629 人

クイズのひろば

ナンバープレース

ルール①

タテ9列、ヨコ9列のそれぞれに1～9の数字が1つずつ入ります。

ルール②

3×3の太い線で囲まれた9個のブロックの中にもそれぞれ1～9の数字が1つずつ入ります。

ルール①②にしたがって、すべての空きマスに数字を埋めてください。A、Bのマスに入った数の合計を教えてください。

	3	1			4			
4				8			6	
5				2	6	3	4	7
	1		7					5
	9	2	A			1	3	
3					8		9	
1	7	5	6	9				3
	6			4				9
		B	3			2	7	

答え

$$\boxed{A} + \boxed{B} = \boxed{}$$

©スカイネットコーポレーション

クイズ

に答えてプレゼントを
もらおう！

QUO
カード
プレゼント

応募資格 当組合の被保険者・被扶養者

応募方法 クイズの答え、氏名、電話番号、住所、健康保険の記号・番号を下記キリトリ線内の応募用紙に明記のうえ、封書または郵便はがきに貼付して当組合までお送りください。なお、応募は1人1通のみ有効です。

送り先 〒104-0032 東京都中央区八丁堀 1-11-3
東日本電線工業健康保険組合クイズ係

締切日 1月30日（金）まで（到着分）

当選者 正解者の中から抽選で10名の方にQUOカード1,000円分をお送りします。なお、当選者は当組合ホームページに掲載させていただきます。

前回の漢字詰めクロス（10月号）の答え

共感

キリトリ線

ナンバープレース応募用紙 （2026.1月号 No.319）

答え

氏名	電話番号
住所	
健康保険記号・番号	

*郵便はがきに貼付するときは、はがれないようにしっかり貼り付けてください。

各種健診のご案内

当組合では、生活習慣病予防対策の一環として健診事業に重点を置き、被保険者および被扶養者のみなさまの健康管理をサポートしています。当組合の健診を有効に活用して、みなさまの日々の健康管理にお役立てください。

申込期限
(郵送の場合)

令和8年
1月30日(金)

配偶者のみなさんは インターネット申込みが便利です！

スマホをご用意のうえ、東振協の申込み専用サイトからお申込みください。
*インターネット申込みは **令和8年1月13日(火)** までです。



被扶養者である 配偶者

令和8年度春季
女性生活習慣病予防健診

無料



13~16ページをご覧ください

その他の被扶養者 (配偶者以外かつ40歳以上)

令和8年度
特定健康診査
(会場集合型・東振協契約健診型)

無料

17ページをご覧ください

被保険者

令和7年度
冬季会場別健診
(生活習慣病予防健診・一般健診)

一部負担あり

18ページをご覧ください

検査項目

※子宮検査は、検査項目を選択した場合に実施する項目
□は医師が必要と認めた場合に実施する項目

検査分類	検査項目	女性生活習慣病 予防健診 (配偶者)	特定健康診査 (配偶者以外かつ40 歳以上の被扶養者)	会場別健診 (被保険者)	生活習慣病 予防健診 (33歳以上の 被保険者)
問診	問診(聴打診)	●	●	●	●
身体計測	身長	●	●	●	●
	体重	●	●	●	●
	BMI指数	●	●	●	●
	標準体重	●	●	●	●
	腹囲	●	●	●	●
視力	視力	●	—	●	●
血圧	最高/最低	●	●	●	●
聴力	左右オージオ	●	—	●	●
糖代謝	尿糖(定性)	●	●	●	●
	空腹時血糖	●	●	●	●
	HbA1c	●	●	●	●
	尿潜血反応	●	—	—	●
腎尿路系	尿蛋白(定性)	●	●	●	●
	尿潜血反応	●	—	—	●
	クレアチニン	●	□	—	●
	eGFR	●	□	—	●
脂質代謝	総コレステロール	●	—	—	●

肝機能	HDL コレステロール	●	●	●	●
	LDL コレステロール	●	●	●	●
	中性脂肪	●	●	●	●
	AST (GOT)	●	●	●	●
	ALT (GPT)	●	●	●	●
尿酸	γ-GTP	●	●	●	●
	ALP	●	—	—	●
	尿酸	●	—	—	●
血球	赤血球数	●	□	●	●
	ヘマトクリット	●	□	—	●
	ヘモグロビン	●	□	●	●
	MCV	●	—	—	●
	MCH	●	—	—	●
呼吸器系	MCHC	●	—	—	●
	白血球数	●	—	—	●
	血小板数	●	—	—	●
	胸部X線	●	—	●	●
	上部消化管X線	●	—	—	●
消化器系	便潜血反応(免疫2回法)	●	—	—	●
	心電図	●	□	●	●
眼底	両眼	□	□	—	—
子宮	医師採取または自己採取	●	—	—	—
乳房	超音波	●	—	—	—

個人情報 の保護

女性生活習慣病予防健診・特定健康診査等を実施するにあたっては、当組合「個人情報保護管理規程」を遵守し、個人情報の保護に努めます。また、外部委託する場合などは、個人情報の漏洩防止に細心の注意を払います。



配偶者
(被扶養者)

春季 女性生活習慣病予防健診

一般社団法人 東京都総合組合保健施設振興協会（東振協）と協力して、各会場で女性生活習慣病予防健診を実施しています。

対象

被扶養者である配偶者（女性に限る）

申込締切

令和8年1月30日（金）必着

*インターネットによるお申し込みは1月13日（火）まで

■実施期間 令和8年4月から8月まで（具体的な日時の確定は令和8年3月上旬予定です）

■申込方法

→インターネットでのお申し込み（郵送不要）

健康保険の記号番号をお控えのうえ、東振協ホームページの「オンライン申込専用サイト」（<https://system.toshinkyor.or.jp/fujinka>）へアクセスしてお申し込みください。なお、専用サイトにて入力が必要となる保険者番号は「06133532」です。

→申込書でのお申し込み

19ページ上段の「I 女性生活習慣病予防健診申込書」に必要な事項をご記入のうえ、当組合までご郵送ください。

■受診方法 健診日の3週間前に健診機関から本人あてに「受診票」「採便容器」等が送付されます。注意事項をご確認のうえ受診してください。

■健診費用 無 料

■受診当日 受診資格の確認を行うため、会場で「マイナ保険証」等を提示してください。

*受診当日に資格がない場合は受診できません。

■その他 子宮がん検査は受診者本人が採取する自己採取法と婦人科医師による医師採取法があります。

*〈自己採取〉欄に〇印がある会場は自己採取法が可能です。なお、医師採取法は全会場で実施しますが、一部の会場の都合により提携の医療機関で後日実施する場合があります。

令和8年度 春季女性生活習慣病予防健診 会場一覧表

コード	東京地区	所在地	自己採取
101	エヌ・ケイ・クリニック	足立区綾瀬3-2-8 シティブレイスアヤセ3階	○
102	ギャラクシティ（西新井）	足立区栗原1-3-1	—
103	東京千住・尚裡会クリニック 健診プラザ	足立区千住3-72 白亜ビル4階	—
104	足立区舎人地域学習センター	足立区舎人1-3-26	—
105	足立区総合スポーツセンター	足立区東保木間2-27-1	○
106	サンパール荒川	荒川区荒川1-1-1	○
107	下赤塚地域センター	板橋区赤塚6-38-1	○
108	愛世会 愛誠病院	板橋区加賀1-3-1	○
109	板橋区立グリーンホール	板橋区栄町36-1	○
110	板橋区立高島平区民館	板橋区高島平3-12-28	○
111	小松川さくらホール	江戸川区小松川3-6-3	—
112	グリーンパレス	江戸川区松島1-38-1	—
113	葛西区民館	江戸川区中葛西3-10-1	○
114	江戸川区スポーツセンター	江戸川区西葛西4-2-20	○
115	江戸川区東部区民館	江戸川区東瑞江1-17-1	—
116	タワーホール船堀	江戸川区船堀4-1-1	—
117	池上会館	大田区池上1-32-8	○
118	名和医院	大田区大森本町2-25-28	—
119	スマイル健康クリニック東京	大田区蒲田5-44-5 蒲田プライム2階	—
120	大田区民プラザ	大田区下丸子3-1-3	○
121	大田区瑞穂特別出張所	大田区田園調布本町7-1	○
122	牧田総合病院 人間ドック健診センター	大田区西蒲田8-20-1 B棟	—
123	チサンホテル蒲田	大田区西蒲田8-20-11	○
124	テクノプラザかつしか	葛飾区青戸7-2-1	—
125	葛飾区総合スポーツセンター	葛飾区奥戸7-17-1	○
126	葛飾健診センター	葛飾区立石2-36-9	—
127	北区赤羽会館	北区赤羽南1-13-1	—
128	北とびあ	北区王子1-11-1	○
129	健診会 東京メディカルクリニック	北区滝野川16-14-9	○
130	江東区総合区民センター	江東区大島4-5-1	—
131	江東区文化センター	江東区東陽4-11-3	○
132	東京イースト21クリニック（東陽町）	江東区東陽6-3-2	○
133	L stay & grow 南砂町	江東区南砂7-10-14	—
134	同友会 深川クリニック	江東区三好2-15-10	—
135	日本介護学協会 附属診療所 ウェルビーイング毛利	江東区毛利1-19-10 江間忠錦糸町ビル5階	—
136	東西緑メディカルクリニック	江東区門前仲町1-4-8 プラザ門前仲町9階	—
137	進興クリニック アネックス	品川区大崎1-6-1 TOC大崎ビル1階	○
138	品川健康センター	品川区北品川3-11-22	○
139	目黒メディカルクリニック	品川区東五反田5-22-33 TK 池田山ビル4階	—
140	エビスバルビル EBS303	渋谷区恵比寿1-20-8	○
141	渋谷サクラステージ桜十字クリニック	渋谷区桜丘町3-2 渋谷サクラステージSAKURAタワー14階	○
142	渋谷コアクリニック	渋谷区渋谷1-9-8 朝日生命宮益ビル1階	—
143	代々木病院	渋谷区千駄ヶ谷1-30-7	—
144	フェニックスメディカルクリニック	渋谷区千駄ヶ谷3-41-6	—
145	渋谷ウエストヒルズクリニック	渋谷区道玄坂1-12-1 渋谷マークシティウエスト11階	—
146	クロス病院健診センター	渋谷区幡ヶ谷2-18-20	—
147	新宿健診プラザ（レディースフロア）	新宿区歌舞伎町2-3-18	○

148	御苑前クリニック	新宿区新宿2-1-11 御苑スカイビル2階	○
149	新宿追分クリニック（土曜・日曜のみのご案内）	新宿区新宿3-1-13 京王新宿追分ビル6階	—
150	フィオーレ健診クリニック	新宿区新宿7-26-9 フィオーレ東京	—
151	金内メディカルクリニック	新宿区西新宿7-5-25 西新宿プライムスクエア2階	—
152	新宿桜十字クリニック	新宿区西新宿7-10-1 0-GUARD SHINJUKU5階	○
153	城西病院 健診センター	杉並区上荻2-42-11	—
154	高井戸地域区民センター	杉並区高井戸東3-7-5	○
155	曳舟文化センター	墨田区京島1-38-11	○
156	墨田区総合体育館	墨田区錦糸4-15-1 錦糸公園内	—
157	3Sメディカルクリニック	墨田区江東橋2-19-7 富士ソフトビル15階	○
158	すみだ産業会館	墨田区江東橋3-9-10 錦糸町丸井9階	○
159	健診プラザ両国	墨田区両国4-25-12	—
160	北沢タウンホール	世田谷区北沢2-8-18 北沢タウンホール2階	—
161	シグマクリニック	世田谷区下馬5-41-21	—
162	成城ホール	世田谷区成城6-2-1	—
163	玉川区民会館（等々力）	世田谷区等々力3-4-1	—
164	世田谷区鳥山山民センター	世田谷区南鳥山6-2-19	—
165	浅草公会堂	台東区浅草1-38-6	○
166	医の森クリニック浅草橋 健診センター	台東区浅草橋1-30-9 ヒューリック浅草橋江戸通4階	—
167	オリエンタル上野健診センター	台東区上野1-20-11 ヒューリック上野広小路ビルB1	—
168	上野御徒町桜十字クリニック	台東区上野3-21-5 BINO御徒町5階	○
169	鶯谷健診センター	台東区根岸2-19-19	—
170	銀座フェニックスプラザ	中央区銀座3-9-11 紙パルプ会館3階	○
171	築地クリニック	中央区築地6-25-10	—
172	進興会 浜町公園クリニック	中央区日本橋浜町2-42-10	○
173	健診プラザ日本橋	千代田区神田須田町2-7-3 VORT秋葉原7階	—
174	結核予防会 総合健診推進センター	千代田区神田三崎町1-3-12	—
175	霞が関ビル診療所	千代田区霞が関3-2-5 霞が関ビル3階	—
176	秋葉原メディカルクリニック	千代田区外神田1-16-9 朝風二号館ビル6階	—
177	アーバンハイツクリニック	豊島区巣鴨1-16-2 アーバンハイツ巣鴨B棟	—
178	オリエンタルクリニック	豊島区西池袋1-29-5 山の手ビル3階	○
179	サンシャインシティ文化会館	豊島区東池袋3-1-4 5階	○
180	なかのZERO	中野区中野2-9-7	○
181	中野共立病院附属健診センター	中野区中野5-45-4	—
182	練馬区立石神井公園区民交流センター	練馬区立石神井町2-14-1	○
183	関区民センター	練馬区関町北1-7-2	○
184	ホテルカデンツァ東京（旧ホテルカデンツァ光が丘）	練馬区高松5-8	○
185	練馬産業会館	練馬区豊玉上2-23-10	○
186	富坂診療所	文京区本郷1-33-9	○
187	赤坂桜十字クリニック	港区赤坂3-21-13 キーストーン赤坂ビル2階	○
188	同友会 品川クリニック	港区港南2-16-3 品川グランドセントラルタワー1階	—
189	品川シーズンテラス健診クリニック	港区港南1-2-70 品川シーズンテラス5階	○
190	鈴木胃腸消化器クリニック健診センター	港区芝5-27-1	—
191	パークサイドクリニック	港区芝公園2-6-8 日本女子会館ビル2階	○
192	進興会 セラヴィ新橋クリニック	港区新橋4-3-1 新虎安田ビル4階	○
193	城山ガーデン桜十字クリニック	港区虎ノ門4-3-1 城山トラストタワー3階	○
194	古川橋病院健診センター	港区南麻布2-10-21	○
195	中目黒GTプラザホール	目黒区上目黒2-1-3	○

各種健診のご案内

196	あきる台病院	あきる野市秋川6-5-1	○
197	稲城市立 i ブラザ	稲城市若葉台2-5-2	—
198	青梅織物工業協同組合	青梅市西分町3-123	—
199	清瀬けやきホール	清瀬市元町1-6-6	—
200	FSXホール（くにたち市民芸術小ホール）	国立市富士見台2-48-1	—
201	国分寺市立いずみホール	国分寺市泉町3-36-12	—
202	立川商工会議所	立川市曙町2-38-5 立川ビジネスセンタービル12階	—
203	多摩健康管理センター	立川市錦町3-7-10	—
204	バルテノン多摩	多摩市落合2-35	—
205	調布市グリーンホール	調布市小島町2-47-1	—
206	J-COM コール田無	西東京市田無町3-7-2	—
207	八王子市南大沢文化会館	八王子市南大沢2-27	—
208	東京都たまた未来メッセ	八王子市明神町3-19-2	—
209	羽村市産業福祉センター	羽村市緑ヶ丘2-11-1	—
210	成美教育文化会館	東久留米市東本町8-14	—
211	東京自治会館	府中市新町2-70-1	—
212	東大和市市民会館ハミングホール	東大和市向原6-1	—
213	むさし府中商工会議所	府中市緑町3-5-2	—
214	ぼっぴ町田	町田市原町4-10-20	—
215	優和会 湘南健診クリニック ココットまちだ館	町田市原町6-8-1 町田センタービル2階	—
216	三鷹市公会堂 さんさん館	三鷹市野崎1-1-1	—
217	むさし野クリニック	武蔵野市吉祥寺本町1-10-3 古城会館7階	○
218	武蔵村山市民会館	武蔵村山市民本町1-17-1	—
コード	埼玉地区	所在地	自己採取
219	埼玉会館	さいたま市浦和区高砂3-1-4	○
220	彩の国 すこやかプラザ	さいたま市浦和区針ヶ谷4-2-65	○
221	イーストメディカルクリニック	さいたま市浦和区東高砂町11-1 浦和PARCO7階	—
222	J A 共済埼玉ビルディング	さいたま市大宮区土手町1-2	○
223	さいたま市宇宙劇場	さいたま市大宮区錦町682-2 JACK 大宮5階	○
224	双愛クリニック	さいたま市大宮区堀の内町2-173	—
225	さいたま市プラザノース	さいたま市北区宮原町1-852-1	—
226	さいたま市宮原コミュニティセンター	さいたま市北区吉野町2-195-1	○
227	さいたま市プラザウエスト	さいたま市桜区道場4-3-1	—
228	ホテルブリランテ武蔵野	さいたま市中央区新都心2-2	○
229	THE MARK GRAND HOTEL	さいたま市中央区新都心3-2	○
230	さいたま市西部文化センター	さいたま市西区三橋6-642-4	○
231	さいたま市プラザイースト	さいたま市緑区中尾1440-8	○
232	埼玉スタジアム2002	さいたま市緑区美園2-1	○
233	プラザホテル浦和	さいたま市南区鹿手袋1-1-1	○
234	埼玉建産連研修センター	さいたま市南区鹿手袋4-1-7	○
235	片柳コミュニティセンター	さいたま市見沼区染谷3-147-1	—
236	上尾市文化センター	上尾市ニツ宮750	○
237	コスモ上尾	上尾市大字平塚951-2	○
238	埼玉県立武道館	上尾市日の出4-1877	○
239	朝霞市産業文化センター	朝霞市大字浜崎669-1	○
240	朝霞市民会館	朝霞市本町1-26-1	○
241	入間市産業文化センター	入間市向陽台1-1-7	○
242	桶川市坂田コミュニティセンター	桶川市坂田東2-3-1	○
243	桶川市民ホール（響の森）	桶川市若宮1-5-9	○
244	春日部市民文化会館	春日部市柏壁東2-8-61	○
245	庄和総合支所	春日部市金崎839-1	○
246	ウイング・ハット春日部	春日部市谷原新田1557-1	○
247	春日部市ふれあいキューブ	春日部市南1-1-7	○
248	加須市民総合会館（市民プラザかぞ）	加須市中央2-4-17	○
249	川口総合文化センター・リリア	川口市川口3-1-1	○
250	川口市南平文化会館	川口市元郷6-14-1	○
251	川口パークタワークリニック	川口市幸町1-7-1 川口パークタワー2階	○
252	川口市芝市民ホール	川口市大字芝6247	○
253	川口緑化センター（樹里安）	川口市大字安行領家844-2	○
254	南浦和ベルヴィ武蔵野	川口市小谷場38	○
255	川越西文化会館	川越市鯉井1556-1	○
256	川越南文化会館（ジョイフル）	川越市大字今福1295-2	○
257	ウエスタ川越	川越市新宿町1-17-17	○
258	ラ・ボア・ラクテ	川越市脇田本町22-5	○
259	北本市文化センター	北本市本町1-2-1	○
260	行田市産業文化会館	行田市本丸2-20	○
261	久喜市薬橋文化会館イリス	久喜市伊坂1557	○
262	三高サロン	久喜市久喜中央4-9-83 てられず4階・5階	○
263	鷺宮東コミュニティセンター	久喜市桜田3-10-2	○
264	久喜総合文化会館	久喜市大字下早見140	○
265	熊谷文化創造館	熊谷市拾六間111-1	○
266	熊谷市立文化センター文化会館	熊谷市桜木町2-33-2	○
267	熊原病院	熊谷市美土里町3-136	○
268	鴻巣市文化センター	鴻巣市中央29-1	○
269	越谷市北部市民会館	越谷市恩間181-1	○
270	越谷コミュニティセンター	越谷市南越谷1-2876-1	○
271	大沢地区センター（北越谷）	越谷市東大沢1-12-1	○
272	セミナーガーデン	越谷市東町2-65-2	○
273	坂戸市文化会館	坂戸市元町17-1	○
274	ホテルグリーンコア	幸手市中3-17-24	○
275	狹山市市民会館	狹山市入間川12-33-1	○
276	白岡市コミュニティセンター	白岡市白岡857-6	○
277	草加市勤労福祉会館	草加市旭町6-13-20	○
278	草加市立瀬崎コミュニティセンター	草加市瀬崎町6-6-22	○
279	草加市文化会館	草加市松江1-1-5	○
280	鶴ヶ島市東市民センター	鶴ヶ島市大字五味ヶ谷202	○
281	くすのきホール・所沢	所沢市くすのき台1-11-2	○
282	所沢市民文化センター ミュース	所沢市並木1-9-1	○
283	ラク所沢	所沢市花園2-2400-4	○
284	所沢パークホテル	所沢市東住吉3-5	○
285	戸田市文化会館	戸田市上戸田4-8-1	○
286	MIRAI CLINIC TODA	戸田市本町4-16-17 戸田公園メディカルブリッジ2・3階	—
287	ベルセゾン新座	新座市東2-27-14	—
288	新座市民会館	新座市野火止1-1-2	○
289	蓮田市コミュニティセンター	蓮田市大字貝塚1015	○
290	羽生市民プラザ	羽生市中央3-7-5	○
291	飯能市市民会館	飯能市飯能226-2	○
292	マロウドイン飯能	飯能市双柳105-8	—

293	紫雲閣	東松山市箭弓町2-5-14	○
294	東松山市民文化センター	東松山市六軒町5-2	○
295	埼玉グランドホテル深谷	深谷市西町1-1-13	○
296	富士見市民文化会館（キラリ☆ふじみ）	富士見市大字鶴馬1803-1	○
297	ふじみ野市立産業文化センター	ふじみ野市うれし野2-10-48	○
298	ふじみ野市立市民交流プラザ	ふじみ野市福岡1-2-5	○
299	本庄商工会議所	本庄市朝日町3-1-35	—
300	三郷市立ビラシティ交流センター	三郷市泉2-35	○
301	三郷市鷹野文化センター	三郷市鷹野4-70	○
302	三郷市文化会館	三郷市早稲田5-4-1	○
303	八潮市民文化会館	八潮市中央1-10-1	○
304	吉川市中央公民館	吉川市大字保577	○
305	市民交流センターおあしす	吉川市きよみ野1-1	○
306	和光市民文化センター	和光市広沢1-5	○
307	蕨市民会館	蕨市中央4-21-29	○
308	コビスみよし	入間郡三芳町大字藤久保1100-1	○
309	埼玉県県民活動総合センター	北足立郡伊奈町内宿台6-26	—
310	北葛飾郡松伏町エローラ	北葛飾郡松伏町ゆめみ野東3-14-6	○
311	宮代進修館	南埼玉郡宮代町笠原1-1-1	○
コード	千葉地区	所在地	自己採取
312	千葉市ハーモニープラザ	千葉市中央区千葉寺町1208-2	—
313	京成ホテルミラマーレ 京成千葉中央駅前	千葉市中央区本千葉町15-1	—
314	千葉市民会館	千葉市中央区要町1-1	○
315	蘇我コミュニティセンター	千葉市中央区今井1-14-43	○
316	稲毛区長沼原勤労市民プラザ	千葉市稲毛区長沼原町304-1	○
317	東大 検見川セミナーハウス	千葉市花見川区花園町1035	—
318	メイプルイン幕張	千葉市花見川区幕張本郷1-12-1	—
319	千葉市土気あすみが丘プラザ	千葉市緑区あすみが丘7-2-4	—
320	ホテルグリーンタワー幕張	千葉市美浜区ひび野2-10-3	—
321	千葉市美浜文化ホール	千葉市美浜区真砂5-15-2	○
322	千城台コミュニティセンター	千葉市若葉区千城台西2-1-1	○
323	千葉市おゆみ野公民館	千葉市緑区おゆみ野中央2-7-6	—
324	千葉県福祉ふれあいプラザ	我孫子市本町3-1-2 けやきプラザ内	○
325	山崎製パン企業年金基金会館	市川市市川1-3-14	○
326	行徳文化ホール I & I	市川市末広1-1-48	○
327	市川市勤労福祉センター	市川市南八幡2-20-1	—
328	市川市文化会館	市川市大和田1-1-5	○
329	市原マリンホテル	市原市五井中央西2-22-8	—
330	市原市民会館	市原市惣社1-1-1	○
331	ちはら台コミュニティセンター	市原市ちはら台南6-1-3	—
332	ホテルマークワンCNT（千葉ニュータウン）	印西市中央南1-10	○
333	浦安商工会議所	浦安市猫実1-19-36	○
334	マイステイ新浦安	浦安市明海2-1-4	—
335	柏市民文化会館	柏市柏下107	—
336	さわやかはら県民プラザ（柏市）	柏市柏の葉4-3-1（県立柏の葉公園隣）	○
337	柏商工会議所	柏市東上町7-18	—
338	南柏 麗澤大学内・キャンパスプラザ	柏市光ヶ丘2-1-1	○
339	新鎌ヶ谷駅前Fタワー	鎌ヶ谷市新鎌ヶ谷2-8-17	—
340	東部学習センター・鎌ヶ谷	鎌ヶ谷市東道野辺4-9-50	○
341	木更津商工会議所	木更津市潮浜1-17-59	○
342	君津市民文化ホール	君津市三浦622	○
343	佐倉市志津コミュニティセンター	佐倉市井野794-1	○
344	佐倉市商工会議所	佐倉市表町3-3-10	○
345	横芝光町健康づくりセンタープラム	山武郡横芝光町葉山1076	—
346	袖ヶ浦市商工会館	袖ヶ浦市福王台3-1-3	○
347	東金市中央公民館	東金市東岩崎1-20	○
348	柏日本園	流山市前ヶ崎717	○
349	スターツおおたかの森ホール（流山市）	流山市おおたかの森北1-2-1	○
350	流山市南流山センター	流山市南流山3-3-1	○
351	流山市生涯学習センター	流山市中110	—
352	ブラッツ習志野	習志野市本大久保3-8-19	—
353	習志野商工会議所	習志野市津田沼4-11-14	—
354	成田国際文化会館	成田市土屋303	—
355	成田U-シティホテル	成田市田護台1-1-2	○
356	さわやかワークのど	野田市中根323-3	—
357	ビジネスホテル野田	野田市花井1-1-2	—
358	船橋市三咲公民館	船橋市三咲3-5-10	○
359	共立習志野病院	船橋市習志野台4-13-16	○
360	船橋アリーナ	船橋市習志野台7-5-1	○
361	船橋法典公園（グラスボ）	船橋市藤原5-9-10	○
362	船橋市民文化ホール	船橋市本町2-2-5	—
363	ホテルフローラ船橋	船橋市本町7-11-1	○
364	松戸市常盤平市民センター	松戸市常盤平3-30	○
365	松戸市馬橋市民センター	松戸市西馬橋蔵元町177	—
366	松戸市六実市民センター	松戸市六高台3-71	○
367	松戸市森のホール21	松戸市千駄堀646-4	○
368	松戸商工会議 別館	松戸市松戸2060	—
369	茂原市総合市民センター	茂原市町保13-20	○
370	八街商工会議所	八街市八街ほ224	○
371	八千代市勝田台文化センター	八千代市勝田台2-5-1	○
372	八千代市市民会館	八千代市童田町728	—
373	四街道市文化センター	四街道市大日396	○
コード	神奈川地区	所在地	自己採取
374	青葉公会堂	横浜市青葉区市ヶ尾町31-4	—
375	ホテル青葉台フォーラム	横浜市青葉区青葉台1-5-8	○
376	メロンディアあざみ野	横浜市青葉区新石川1-1-9	○
377	横浜市白根地区センター	横浜市旭区白根4-6-1	○
378	テアトルフォンテ	横浜市泉区和泉中央南5-4-13	○
379	神奈川県総合薬事保健センター	横浜市磯子区西町14-11	—
380	かながわ県民センター	横浜市神奈川区鶴屋町2-24-2	○
381	金沢産業振興センター	横浜市金沢区福浦1-5-2	—
382	新横浜グレイスホテル	横浜市港北区新横浜3-6-15	—
383	新田地区センター	横浜市港北区新吉田町3236	—
384	かながわ平和祈念館	横浜市港南区大久保1-8-10	○
385	地球市民かながわプラザ	横浜市長谷区小菅ヶ谷1-2-1	—
386	瀬谷公会堂	横浜市長谷区二ツ橋町190	○
387	横浜国際プール	横浜市都筑区北山田7-3-1	—
388	都筑公会堂	横浜市都筑区茅ヶ崎中央32-1	—

389	鶴見公会堂	横浜市鶴見区豊岡町2-1 西友フーガ内	○
390	戸塚法人会館	横浜市戸塚区上倉田町449-2	—
391	ナビオス横浜	横浜市中区新港2-1-1	○
392	湘南健診クリニック ココットさくら館	横浜市中区桜木町1-1-7 ヒューリックみなとみらい13階	—
393	ホテルプラム	横浜市区西北幸2-9-1	—
394	コンフォート横浜健診センター	横浜市区西平沼2-8-25	—
395	横浜リーフみなとみらい健診クリニック	横浜市区西みなとみらい4-6-5 リーフみなとみらい11階	—
396	神奈川県労働衛生福祉協会	横浜市保土ヶ谷区天王町2-44-9	—
397	みどりアートパーク (緑区民文化センター)	横浜市緑区長津田2-1-3	—
398	綾瀬市オーエンス文化会館	綾瀬市深谷3838	—
399	厚木アーバンホテル	厚木市中町3-14-14	—
400	ヘルスケアクリニック厚木	厚木市旭町1-25-1 本厚木ミハラス3階	—
401	伊勢原市民文化会館	伊勢原市田中348	—
402	海老名商工会議所	海老名市上郷485-2	—
403	レインボートホテル海老名	海老名市中央2-9-50	—
404	おだわら市民交流センターUMECO	小田原市栄町1-1-27	—
405	川東タウンセンターマロニエ	小田原市中里273-6	—
406	小田原アリーナ	小田原市中曽根263	—
407	バンケットホール七里ヶ浜 (鎌倉プリンスホテル)	鎌倉市七里ヶ浜東1-2-18	—
408	鎌倉芸術館	鎌倉市大船6-1-2	—
409	ホテルモリノ新百合丘	川崎市麻生区上麻生1-1-1 新百合丘オーパ内	○
410	川崎市産業振興会館	川崎市幸区堀川町66-20	○
411	川崎市教育文化会館	川崎市川崎区富士見2-1-3	—
412	会館とどろき	川崎市中原区宮内4-1-2	—
413	ホテル精養軒	川崎市中原区小杉町3-10	—
414	川崎市国際交流センター	川崎市中原区本月祇園町2-2	○
415	幸市民館	川崎市幸区戸手本町1-11-2	—
416	京浜保健衛生協会	川崎市高津区上作延3-8-14	—
417	ホテルARU KSP	川崎市高津区坂戸3-2-1 ホテルKSP	○
418	川崎市男女共同参画センター	川崎市高津区溝口2-20-1	—
419	川崎市民プラザ	川崎市高津区新作1-19-1	—
420	川崎市多摩市民館	川崎市多摩区登戸1775-1	—
421	宮前市民館	川崎市宮前区宮前平2-20-4	○
422	相模原教育会館	相模原市中央区富士見6-6-13	—
423	相模原ギオンアリーナ	相模原市南区麻溝台2284-1	—
424	サン・エールさがみはら	相模原市緑区西橋本5-4-20	—
425	座間市立市民健康センター	座間市緑ヶ丘1-1-3	—
426	逗子市商工会	逗子市沼間1-5-1	—
427	茅ヶ崎市民文化会館	茅ヶ崎市茅ヶ崎1-11-1	—
428	秦野商工会議所	秦野市平沢2550-1	—
429	平塚プレジール	平塚市八重咲町3-8 JA平塚ビル6階	○
430	平塚商工会議所	平塚市松風町2-10	—
431	秋葉台文化体育館	藤沢市遠藤2000-1	—
432	藤沢商工会議所	藤沢市藤沢607-1	—
433	神奈川県労働衛生福祉協会 大和健診事業部	大和市大和東3-10-18	—
434	イオンモール大和	大和市下鶴間1-2-1	—
435	横須賀市文化会館	横須賀市深田台50	—
436	横須賀商工会議所	横須賀市平成町2-14-4	—
437	湘南健康管理センター	横須賀市追浜東町3-53-12	—
438	寒川町民センター	高座郡寒川町宮山165	—
439	大磯プリンスホテル	中郡大磯町国府本郷546	—
コード	茨城地区	所在地	自己採取
440	ホテルレイクビュー水戸	水戸市宮町1-6-1	○
441	ザ・ヒロサワシティ会館 (旧茨城県立県民文化センター)	水戸市千波町東久保697	—
442	石岡中央公民館	石岡市柿岡5680-1	○
443	牛久市中央生涯学習センター	牛久市柏田町1606-1	—
444	笠間市立友部公民館	笠間市中央3-3-6	—
445	鹿嶋勤労文化会館	鹿嶋市宮中325-1	—
446	スペースU古河	古河市長谷町38-18	—
447	常総市生涯学習センター	常総市水海道天満町4684	—
448	筑西市総合福祉センター	筑西市小林355	—
449	ホテルマークワン つくば研究学園	つくば市研究学園5-13-5	—
450	つくば国際会議場	つくば市竹園2-20-3	○
451	土浦市民会館	土浦市東真鍋町2-6	—
452	ホテルフィット (旧ホテルグリーンコア土浦)	土浦市港町1-8-26	○
453	取手市立福祉会館	取手市東1-1-5	○
454	取手ウェルネスプラザ	取手市新町2-5-25	—
455	坂東市音楽ホール	坂東市若井5082	○
456	日立シビックセンター	日立市幸町1-21-1	○
457	多賀市民プラザ	日立市千石町2-4-20	—
458	ワークプラザ勝田	ひたちなか市東石川1279	○
459	守谷市市民交流プラザ	守谷市御所ヶ丘5-25-1	—
460	ヘル・ジャルダン守谷	守谷市岐並青葉4-1-12	—
461	龍ヶ崎市民文化会館	龍ヶ崎市駒馬町2612	—
コード	栃木地区	所在地	自己採取
462	宇都宮記念病院 総合健診センター	宇都宮市大通り1-3-16	—
463	マロニエプラザ (栃木県宇都宮産業展示館)	宇都宮市元今泉6-1-37	—
464	那須中央病院	大田原市下石上1453	—
465	日本健康管理協会 とちぎ健診プラザ	小山市向原77-3	○
コード	群馬地区	所在地	自己採取
466	群馬県青少年会館	前橋市荒牧町2-12	○
467	日本健康管理協会 伊勢崎健診プラザ	伊勢崎市中町655-1	—
468	太田グランドホテル	太田市飯田町1370	—
469	太田市勤労会館	太田市浜町66-49	—
470	Gメッセ群馬	高崎ビル森押町12-24	○
471	館林市文化会館	館林市城町3-1	○
472	ホテル・ペラヴィータ	沼田市材木町178-1	—
コード	山梨地区	所在地	自己採取
473	上野原市文化ホール (もみじホール)	上野原市上野原3832	—
474	ジットプラザ甲府	甲府市高畑2-19-2	—
475	都留市まちづくり交流センター	都留市中央3-8-1	—
476	富士五湖文化センター	富士吉田市緑ヶ丘2-5-23	—
477	ホテルレジーナ河口湖	南都留郡富士河口湖町船津5239-1	—
コード	新潟地区	所在地	自己採取
478	新潟県労働衛生医学協会	新潟市中央区川岸町1-39-5	—
479	新潟健診スクエア	新潟市西区北場1185-3	—
480	新潟県保健衛生センター 成人病検診センター	新潟市中央区川岸町2-11-11	—
481	新潟健診プラザ	新潟市中央区紫竹山2-6-10	—

482	新潟県健康管理協会 健康会館	新潟市中央区新光町11-1	—
483	西新潟健診プラザ	新潟市西区小新南2-1-60	—
484	新津成人病検診センター	新潟市秋葉区程島2009	—
485	小出健診センター	魚沼市小出島1240-13	—
486	柏崎市文化会館アルフォーレ	柏崎市日石町4-32	—
487	佐渡健診センター	佐渡市真野536	—
488	上越市市民プラザ	上越市上橋1914-3	—
489	県立健診スクエア	三条市上須頃4-1	—
490	十日町健診センター	十日町市春日113	—
491	長岡健康管理センター	長岡市千秋2-229-1	—
コード	長野地区	所在地	自己採取
492	JA長野県ビル	長野市大字南長野北石堂町1177-3	○
493	安曇野スイス村 サンモリッツ	安曇野市豊科南穂高3800-1	—
494	上田創造館	上田市上田原1640	○
495	カノラホール岡谷	岡谷市町8-1	○
496	佐久平交流センター	佐久市佐久平駅南4-1	—
497	千曲市市民交流センター	千曲市厩代128-1	—
498	キャセイ文化ホール	松本市水波69-2	—
コード	北海道地区	所在地	自己採取
499	船員保険北海道健康管理センター	札幌市中央区北二条西1-1 マルイト札幌ビル5階	—
500	札幌フジクリニック	札幌市中央区北4条西5 アスティ45ビル5階	—
501	メディカルプラザ札幌 健診クリニック	札幌市中央区北5条西2 JRタワーオフィスプラザさっぽろ8階	—
502	札幌商工診療所	札幌市中央区南一条西5-15-2	—
503	日本健康倶楽部 北海道支部 さつまい健診の杜クリニック	札幌市北区北七条西4-1-2 KDX 札幌ビル9階	—
504	函館市民会館	函館市湯川町1-32-1	—
コード	東北地区	所在地	自己採取
505	青森市はまなす会館	青森市間屋町1-10-10	○
506	メディカルコート八戸西病院付属八戸西健診プラザ	八戸市長苗代字中坪74-1	—
507	アイドーム	一関市東台50-46	—
508	盛岡市タカヤアリーナ	盛岡市本宮5-4-1	○
509	釜石・大槌地域産業育成センター	釜石市大平田3-75-1	—
510	北上市文化交流センターさくらホール	北上市さくら通り2-1-1	○
511	進興会 せんだい総合健診クリニック	仙台市青葉区一番町1-9-1 仙台トラストタワー4階	—
512	一番町健診クリニック	仙台市青葉区一番町4-9-18 TICビル4階	—
513	宮城県成人病予防協会附属 仙台循環器病センター	仙台市泉区泉中央1-6-12	—
514	みやぎ健診プラザ	仙台市若林区卸町1-6-9	—
515	サンピア仙台健診クリニック	仙台市若林区蒲町東4-2	—
516	石巻市水産総合振興センター	石巻市魚町2-12-3	—
517	岩沼市勤労者活動センター	岩沼市三色吉字松150-1	—
518	大崎市民会館	大崎市川北町5-5-1	—
519	秋田テルサ	秋田市御所野地蔵田3-1-1	○
520	秋田県JAビル 秋田農協共済	秋田市八橋南2-10-16	—
521	全日本労働福祉協会 東北支部 山形健診センター	山形市西崎49-6	—
522	山形健康管理センター	山形市桜町4-8-30	○
523	鶴岡市勤労者会館	鶴岡市泉町8-57	○
524	福島県労働保健センター	福島市沖高字北貴船1-2	○
525	東日本診療所	福島市成川字台28-1	—
526	サンライフ福島	福島市北矢野日字榎ノ腰6-16	○
527	いわき健診プラザ	いわき市好間工業団地27-7	○
528	喜多方プラザ	喜多方市字押切2-1	○
529	こおりやま健診プラザ	郡山市喜久田町卸2-15-1	○
530	郡山市労働福祉会館	郡山市虎久町7-7	—
531	東京第一ホテル新白河	西白河郡西郷村字道南東7	—
コード	北陸地区	所在地	自己採取
532	友愛健康医学センター	富山市婦中町中名1554-17	○
533	北陸予防医学協会 とやま健診プラザ	富山市千代田町2-1	—
534	北陸予防医学協会 健康管理センター	富山市西二俣277-3	—
535	北陸予防医学協会 高岡総合健診センター	高岡市金屋本町1-3	—
536	石川県予防医学協会	金沢市神野町東115	—
537	金沢勤労者プラザ	金沢市北安江3-2-20	—
538	福井県予防医学協会	福井市和田2-1006	—
コード	東海地区	所在地	自己採取
539	ぎふ総合健診センター	岐阜市日置江4-47	○
540	ソフトラビオジャパンセンター	大垣市加賀野4-1-7	—
541	ききょうの丘健診プラザ	土岐市土岐ヶ丘2-12-1	—
542	静岡市清水文化会館マリナート	静岡市清水区島崎町214	—
543	ツインメッセ静岡	静岡市駿河区曲金3-1-10	—
544	ワークピア磐田	磐田市見付2989-3	—
545	掛川グランドホテル	掛川市亀の甲1-3-1	—
546	御殿場市民交流センター ふじざくら	御殿場市萩原988-1	—
547	ブラザヴェルデ (キラメッセぬまづ)	沼津市大手町1-1-4	—
548	アクティビティ浜松 (展示イベントホール)	浜松市中央区中央3-12-1	—
549	共立蒲原総合病院 健康診断センター	富士市中之郷2500-1	—
550	ふじさんめっせ (富士市産業交流展示場)	富士市柳島189-8	—
551	西焼津健診センター	焼津市三ヶ名330-4	—
552	池田病院健康管理センター	駿東郡長泉町本宿411-5	○
553	オリエンタル労働衛生協会	名古屋市中千種区今池1-8-4	—
554	メディカルパーク今池	名古屋市中千種区今池1-8-8 今池ガスビル2階	—
555	東山内科・東山健康管理センター	名古屋市中千種区東山通り4-5-103	—
556	名古屋セントラルクリニック	名古屋市中千種区千種通7-16-1	—
557	エルズメディアク名古屋	名古屋市中区栄2-1-1 日土地名古屋ビル3階	—
558	日本予防医学協会 附属診療所 ウェルビーイング栄	名古屋市中区新栄町1-3 日丸名古屋ビルB1	—
559	名古屋栄セントラルクリニック	名古屋市中区錦3-16-27 栄パークサイドプレイスB1	—
560	進興会 ミッドタウンクリニック名駅	名古屋市中村区名駅1-1-1 JPタワー名古屋5階	—
561	名古屋ビル森セントラルクリニック	名古屋市中村区名駅3-28-12 大名古ビルディング9階	—
562	国際セントラルクリニック	名古屋市中村区那古野1-47-1 国際センタービル10階	—
563	ナゴヤガーデンクリニック	名古屋市中区則武新町3-1-17 イオンモール名古屋リタカガーデン3階	—
564	安城市市民会館	安城市桜町18-28	—
565	一宮西病院メディカルサポートセンター	一宮市開明字平1	—
566	岡崎市民会館甲山会館	岡崎市六供町出崎15-1	—
567	すいとびあ江南	江南市草井町西200	—
568	小牧勤労センター	小牧市上末2233-2	—
569	知多市勤労文化会館	知多市緑町5-1	—
570	アイプラザ半田	半田市東洋町1-8	—
571	豊田健康管理クリニック	豊田市電神町新生151-2	—
572	中野胃腸病院 健診センターなかの	豊田市駒新町金山1-12	—
573	ライフポートとよはし	豊橋市神野ノ頭町3-22	—
574	和合セントラルクリニック	愛知郡東郷町大字春木字白土1-1884	—

各種健診のご案内

575	鈴鹿市労働福祉会館	鈴鹿市神戸地子町388	—
576	メッセ ウィング・みえ	津市北河路町19-1	—
577	四日市勤労者市民交流センター	四日市市日永東1-2-25	—
コード	関西地区	所在地	自己採取
578	びわ湖大津プリンスホテル	大津市におの浜4-7-7	—
579	グリーンホテル Yes近江八幡	近江八幡市中村町21-6	—
580	クサエストピアホテル	草津市西大馬町4-32	—
581	八日市ロイヤルホテル	東近江市妙法寺町690	—
582	ひこね市文化プラザ	彦根市野瀬町187-4	—
583	グランドメルキュール琵琶湖リゾート&スパ	長浜市大島町38	—
584	滋賀保健研究センター	野洲市永原上町664	—
585	京都工場保健会総合健診センター	京都市中央区西ノ京北森井町67	—
586	京都予防医学センター	京都市中央区西ノ京左馬寮町28	—
587	パルスプラザ（京都府総合見本市会館）	京都市伏見区竹田島羽殿町5	—
588	ロームシアター京都	京都市左京区岡崎最勝寺町13	○
589	イオンモール京都桂川	京都市南区久世高田町376-1	—
590	音羽病院健診センター	京都市山科区音羽珍事町2	—
591	京都工場保健会宇治健診クリニック	宇治市広野町成田1-7	—
592	八幡市文化センター	八幡市八幡高畑5-3	—
593	けいはんなプラザ	相楽郡精華町光台1-7	—
594	大阪府結核予防会 大阪総合健診センター	大阪市中央区道修町4-6-5	—
595	オリエンタル労働衛生協会 大阪支部	大阪市中央区久太郎町1-9-26	—
596	新長堀診療所	大阪市中央区島之内1-11-18	○
597	松下IMPビル	大阪市中央区城見1-3-7 松下IMPビル2階	○
598	ホテルモントレ ラ・スール大阪	大阪市中央区城見2-2-22	○
599	m・oクリニック	大阪市中央区難波2-2-3 御堂筋グランドビル11階	—
600	スイスホテル南海大阪	大阪市中央区難波5-1-60	○
601	淀屋橋健診プラザ	大阪市中央区伏見町4-1-1 明治安田生命大阪御堂筋ビル4階	—
602	大阪駅前第3ビル	大阪市北区梅田1-1-3 大阪駅前第3ビル	○
603	Meeting Space AP 大阪駅前	大阪市北区梅田1-12-12 東京建物梅田ビル	○
604	日本予防医学協会 ウェルビーイング大阪堂島	大阪市北区堂島浜1-1-5 大阪堂島タワー3階	—
605	大阪国際交流センター	大阪市天王寺区上本町8-2-6	—
606	大阪科学技術センター	大阪市西区靱本町1-8-4	—
607	東淀川健康保険組合 東淀川ケンボ会館	大阪市東淀川区淡路3-2-21	○
608	TKP ガーデンシティ大阪梅田	大阪市福島区福島5-4-21	○
609	多様クリニック	大阪市港区弁天1-2 大阪ベイトワ－ ベイトワ－イースト6階	—
610	大阪健康管理センター	大阪市港区築港1-8-22	—
611	ニューオーサカホテル	大阪市淀川区西中島5-14-10	○
612	ホテルモントレ グラスミア大阪	大阪市浪速区湊町1-2-3	○
613	平野区画整理記念会館	大阪市東住吉区中野2-7-16	○
614	デュクラス大阪	大阪市淀川区野中北1-5-34	○
615	池田市民文化会館	池田市天神町1-7-1	○
616	おにくるきたしんホール	茨木市駅前3-9-45	○
617	和泉市立人権文化センター	和泉市伯太町6-1-20	○
618	テクスピア大阪	泉大津市旭町22-45	○
619	泉の森ホール	泉佐野市市場東1-295-1	○
620	スターゲイトホテル 関西エアポート	泉佐野市りんくう往来北1番地	○
621	大阪狭山市文化会館	大阪狭山市狭山1-875-1	○
622	貝塚市民文化会館（コスモシアター）	貝塚市中島1-18-1	○
623	大阪府立門真スポーツセンター	門真市三ツ島3-7-16	○
624	柏原市民文化会館リビエールホール	柏原市安堂町1-60	○
625	河内長野市立文化会館（ラプリーホール）	河内長野市西代町12-46	○
626	浪切ホール	岸和田市港緑町1-1	○
627	交野市立総合体育施設（いきいきランド交野）	交野市向井田2-5-1	○
628	堺市産業振興センター	堺市北区長曽根町183-5	○
629	ホテルアゴラリジェンシー大阪堺	堺市堺区戎島町4-45-1	○
630	大阪府結核予防会 堺複十字診療所	堺市堺区三国ヶ丘御幸通59 南海堺東ビル8階	—
631	イオンモール堺北花田	堺市北区東浅香山町4-1-12	○
632	国際障害者交流センター（ビッグ・アイ）	堺市南区茶山台1-8-1	○
633	イオンモール堺鉄砲町	堺市堺区鉄砲町1番地	○
634	アンジェリカ ノートルダム	堺市中区深井清水町1351-3	○
635	イオンモール四條畷	四條畷市砂4-3-2	○
636	迎賓館	吹田市千里万博公園9-1	○
637	大阪健康倶楽部 小谷診療所	吹田市江坂町4-10-1	○
638	サニーストンホテル	吹田市広芝町10-3	○
639	イオンモールりんくう泉南	泉南市りんくう南浜3-12	○
640	大東市立市民会館	大東市曙町4-6	○
641	大阪府立臨海スポーツセンター	高石市高師浜丁6-1	○
642	アンジェリカ・マリアージュ	高槻市中川町1-9	○
643	千里朝日阪急ビル 会議室	豊中市新千里東町1-5-3 千里朝日阪急ビル14階	—
644	豊中市立ローズ文化ホール	豊中市野田町4-1	○
645	富田林市民会館（レインボーホール）	富田林市栗ヶ池町2969-5	○
646	シティホテルニューコマンドー	寝屋川市木田町17-4	○
647	寝屋川市立市民会館	寝屋川市秦町41-1	○
648	大阪府結核予防会 大阪複十字病院	寝屋川市打上高塚町3-10	—
649	阪南市立文化センター・サラダホール	阪南市尾崎町35-3	○
650	羽曳野市生活文化情報センター（LIC はびきの）	羽曳野市経里1-1-1	○
651	大阪府立中央図書館ライティ・ホール	東大阪市荒本北1-2-1	○
652	東大阪市創造館	東大阪市御厨南2-3-4	○
653	枚方市総合文化芸術センター	枚方市新町2-1-60	○
654	イオン藤井寺ショッピングセンター	藤井寺市岡2-10-11	○
655	ゆめニッポンプラザ	松原市上3-6-1	○
656	箕面市立メイプルホール	箕面市箕面5-11-23	○
657	守口文化センター（エナジーホール）	守口市河原町8-22	○
658	八尾市文化会館プリズムホール	八尾市野田2-40	○
659	神戸センタープラザ 西館	神戸市中央区三宮町2-11-1-604	○
660	京都工場保健会 神戸健診クリニック	神戸市中央区元町通2-8-14 オルタンシアビル3階	—
661	兵庫県予防医学協会 健診センター	神戸市灘区岩屋北町1-8-1	—
662	兵庫県健康財団 保健健診センター	神戸市兵庫区荒田町2-1-12	—
663	兵庫県予防医学協会 健康ライフプラザ	神戸市兵庫区駅南通5-1-2-300	—
664	明石市民会館	明石市中崎1-3-1	○
665	尼崎市立小田南生涯学習プラザ	尼崎市長洲中通1-6-10	○
666	東リ いたみホール	伊丹市宮ノ前1-1-3	○
667	三田市総合文化センター（郷の音ホール）	三田市天神1-3-1	○
668	加古川市民会館	加古川市加古川町北在家2000	○
669	セセラ川西プラザ	川西市火打1-12-16	○
670	宝塚商工会議所	宝塚市栄町2-1-2 ソリオ2 6階	○
671	たつの市青少年館	たつの市龍野町富永	—

672	西宮商工会館	西宮市榑塚町2-20	—
673	京都工場保健会 姫路健診クリニック	姫路市西駅前町73 姫路ターミナルスクエア3階	—
674	姫路みなとドーム	姫路市飾磨区細江1228-2	○
675	なら100年会館	奈良市三条宮前町7-1	○
676	南コミュニティセンターせせらぎ	生駒市小瀬町18	○
677	葛城メディカルセンター	大和高田市西町1-45 大和高田市保健センター3階	—
678	ふたかみ文化センター	香芝市藤山1-17-17	○
679	ダイワロイネットホテル和歌山	和歌山市三番丁26-1	○
680	県民交流プラザ・和歌山ビッグ愛	和歌山市手平2-1-2	○
コード	中国地区	所在地	自己採取
681	鳥取県保健事業団 健診センター	鳥取市富安2-94-4	—
682	鳥取県保健事業団 西部健康管理センター	米子市流通町158-24	—
683	松江商工会議所	松江市母衣町55-4	—
684	ニューウェルシティ出雲	出雲市塩治有原町2-15-1	—
685	大安寺クリニック	岡山市北区大安寺南町2-9-21	○
686	リーセントカルチャーホテル	岡山市北区学南町1-3-2	—
687	倉敷市芸文館	倉敷市中央1-18-1	—
688	淳風会 健康管理センター倉敷	倉敷市連島中央3-1-19	○
689	大ヶ池診療所	備前市大内571-1	—
690	広島県集団検診協会	広島市中区大手町1-5-17	—
691	メディックス広島エキータ健診センター	広島市東区二葉の里3-5-7 グラノード広島2階	—
692	広島県立広島産業会館	広島市南区比治山本町12-18	—
693	協同組合ベイトウン尾道	尾道市東尾道4-4	—
694	クレイトンベイホテル	呉市築地町3-3	—
695	福山ニューキャッスルホテル	福山市三之丸町8-16	—
696	海峡メッセ下関	下関市豊前田町3-3-1	—
697	山口市民会館	山口市中央2-5-1	—
698	岩国市民文化会館	岩国市山手町1-15-3	—
699	ノートルダム宇部	宇部市神原町2-7-1	—
700	周南市文化会館	周南市徳山5854-41	—
701	光市総合福祉センター（あいばーく光）	光市光井2-2-1	—
702	防府グランドホテル	防府市駅南町15-20	—
コード	四国地区	所在地	自己採取
703	徳島県 JA 会館	徳島市北佐古一番町5-12	○
704	藍住町総合文化ホール	板野郡藍住町奥野矢上32-1	—
705	高松市総合体育館	高松市福岡町4-36-1	○
706	サンメッセ香川	高松市林町2217-1	○
707	東かがわ市交流プラザ	東かがわ市湊1806-2	○
708	オークラホテル丸亀	丸亀市三見土町3-3-50	○
709	松山市総合コミュニティセンター	松山市湊町7-5	○
710	愛媛県県民文化会館	松山市道後町2-5-1	—
711	テクスポート今治	今治市東門町5-14-3	—
712	CHRES セリウス（旧サンピアセリウス）	高知市高須砂地155	—
コード	九州地区	所在地	自己採取
713	健康財団 内視鏡健診クリニック	福岡市博多区店屋町3-20	○
714	TKP 博多駅前シティセンター	福岡市博多区博多駅前3-2-1 日本生命博多駅前ビル8階	—
715	日本予防医学協会 附属診療所 ウェルビーイング博多	福岡市博多区博多駅前3-19-5 博多石川ビル2階	—
716	西鉄グランドホテル	福岡市中央区大名2-6-60	○
717	労働研 天神健診センター	福岡市中央区天神2-8-36 天神NKビル2階	—
718	ガーデンシティ健診プラザ	福岡市中央区大2-6-50 福岡大名ガーデンシティ・タワー5階	—
719	聖マリア福岡健診センター	福岡市中央区天神4-1-32	—
720	KKR ホテル博多	福岡市中央区薬院4-21-1	○
721	福岡労働衛生研究所	福岡市南区那の川1-11-27	○
722	福岡リーセントホテル	福岡市東区箱崎2-52-1	○
723	船員保険 福岡健康管理センター	福岡市東区原田3-4-10	—
724	福岡健康管理センター 西部健診会場	福岡市西区姪浜5-1425-1	—
725	TNC 放送会館	福岡市早良区百道浜2-3-2	○
726	北九州健診診療所	北九州小倉北区室町3-1-2	—
727	北九州国際会議場	北九州小倉北区浅野3-9-30	—
728	ウェルトとば	北九州市戸畑区沙井町1-6	—
729	九州健康総合センター	北九州市八幡東区平野1-11-1	—
730	黒崎びびしんホール	北九州市八幡西区岸の浦2-1-1	—
731	ビーポート甘木（朝倉市総合市民センター）	朝倉市甘木198-1	—
732	のがみプレジデントホテル	飯塚市新宮町12-37 市役所横	—
733	糸島健康福祉センター「あごら」	糸島市潤1-22-1	○
734	伊都文化会館	糸島市前原東2-2-7	—
735	サンワーク ゆくはし	行橋市今井3613-4	—
736	大野城まどかぴあ	大野城市曙町2-3-1	○
737	大牟田文化会館	大牟田市不知火町2-10-2	—
738	石橋文化会館	久留米市野中町1015	—
739	久留米ビジネスプラザ	久留米市宮ノ陣4-29-11	○
740	サンコスモ古賀	古賀市庄205	—
741	筑紫野市文化会館	筑紫野市上古賀1-5-1	—
742	ミリカローデン那珂川	那珂川市市田2-5-1	○
743	なかまハーモニーホール	中間市蓮花寺3-7-1	—
744	宗像ユリックス	宗像市久原400	—
745	ふくとびあ	福津市手光南2-1-1	—
746	サンレイクかすや	糟屋郡粕屋町蟹与丁1-6-1	○
747	シーオーレ新宮	糟屋郡新宮町新宮東2-5-1	○
748	メートプラザ佐賀（佐賀労働者総合福祉センター）	佐賀市兵庫北3-8-40	○
749	サンメッセ鳥栖	鳥栖市本鳥栖町1819	—
750	長崎ブリックホール	長崎市茂里町2-38	—
751	アルカス SASEBO	佐世保市三浦町2-3	—
752	くまもと森都心プラザ	熊本市西区春日1-14-1	—
753	青磁野リハビリテーション病院	熊本市西区島崎2-22-15	—
754	熊本県総合保健センター	熊本市東区東町4-11-1	—
755	グランメッセ熊本	上益城郡益城町福富1010	—
756	大分労働衛生管理センター	大分市高城南町11-7	—
757	コンパルホール	大分市府内町1-5-38	—
758	宇佐文化会館	宇佐市大字法鏡寺224	—
759	ニューウェルシティ宮崎	宮崎市宮崎駅東1-2-8	—
760	都城グリーンホテル	都城市栄町27-2-1	—
761	ホテルタイセイアネックス	鹿児島市中央町4-32	—
762	ヘルスサポートセンター鹿児島	鹿児島市東開町4-96	—
コード	沖縄地区	所在地	自己採取
763	アスボメディカルクリニック	国頭郡金武町字金武10897	—
764	中部協同病院	沖縄市美里1-31-15	—



その他の被扶養者

特定健康診査

(会場集合型・東振協契約健診型)

特定健康診査は、40歳から75歳未満の被扶養者の方が対象で、〈会場集合型〉と〈東振協契約健診型〉を実施しています(配偶者は女性生活習慣病予防健診に特定健康診査の項目が含まれているため受診対象外となっています)。

対 象

40歳以上75歳未満の配偶者以外の被扶養者

*令和9年3月31日時点で40歳を超えていれば受診対象となります。

会場集合型

- **受診場所** 「女性生活習慣病予防健診」(13~16ページに掲載)と同じ会場で同日実施するため、原則、午後の実施となります(具体的な日時の確定は3月上旬予定です)。
- **受診方法** 健診日の3週間前に健診機関から「受診票」等が送付されます。注意事項をご確認のうえ受診してください。

■ 申込方法

→インターネットでのお申し込み(郵送不要)

健康保険の記号番号をお控えのうえ、一般社団法人 東京都総合組合保健施設振興協会(東振協)ホームページの「オンライン申込専用サイト」(<https://system.toshinkyo.or.jp/tokutei>)へアクセスしてお申し込みください。なお、専用サイトにて入力が必要となる保険者番号は「06133532」です。

→申込書でのお申し込み

「女性生活習慣病予防健診」(13~16ページに掲載)の会場から希望する会場を選び、19ページ中段の「Ⅱ特定健診申込書(会場集合型)」に必要事項をご記入のうえ、当組合までご郵送ください。

■ 健診費用 無 料

■ 申込締切 令和8年1月30日(金)

*インターネットによるお申し込みは令和8年1月13日(火)まで

東振協契約健診型

- **受診場所** 東振協が契約する全国の健診機関の中から希望する医療機関を選び、都合よい日程で受診することができます。受診の際は専用の「受診カード」が必要です。
- **受診方法** 予約した健診機関にお問い合わせください。

■ 申込方法

①東振協ホームページ(<https://www.toshinkyo.or.jp>)の「健診・人間ドック」のページに掲載されている「契約医療機関(健診)一覧」から希望する機関を選び、直接電話等で予約を行ってください(インターネットによる申し込みはできません)。

②受診予約後、19ページ下段の「Ⅲ特定健診申込書(東振協契約健診型)」に必要事項をご記入のうえ、当組合までご郵送ください。後日、「受診カード」をお送りいたします。なお、受診する際「受診カード」が必要となります。カード発行の都合上、受診予約日は申し込みから3週間後以降でお願いします。

■ **健診費用** 受診当日に「受診カード」と「マイナ保険証」等を健診機関に提示することにより、無料で受診することができます(ただし「特定健診」以外の項目を受診した場合は自己負担となりますのでご注意ください)。

どちらも無料です



配偶者の方は
女性生活習慣病予防健診を
ご利用ください(13ページ)

冬季 会場別健診 (生活習慣病予防健診・一般健診)



被保険者

全国の公的施設などにおいて、夏季、秋季、冬季の年3回、会場別健診（生活習慣病予防健診・一般健診）を実施しています。事業所での巡回健診など、今年度の健診を済まされていない被保険者の方は、この機会に受診してください。

対 象

被保険者

申込締切

令和8年1月30日（金）必着

■ 健診区分

○生活習慣病予防健診…33歳以上の方

○一般健診……………33歳未満の方

（令和8年3月31日までに上記の該当年齢に達していること）

■ 実施期間 2月上旬～3月上旬

■ 申込方法

健康管理委員までお申し出ください。任意継続被保険者の方は当組合（TEL03-5541-1231）へ電話でお申し出ください。

*ただし、健診費用の一部負担金が必要です。

■ 受診方法 下記の会場にて実施します。

■ 健診費用 当組合が一括して支払います。

■ 一部負担金

一次健診にかかる一部負担金は、後日当組合から事業所あて（任意継続被保険者の方は本人あて）請求します。なお、二次検診の費用は全額当組合が負担します。

冬季会場別健診 会場一覧

コード	東 京	実施日
102	中目黒GTプラザホール	2/27
103	萩中集会所	2/20
104	品川区総合保健センター	2/24
154	進興会 セラヴィ新橋クリニック	2/10・12・13・14・16・17・18・19・20・24・25・26・27・28
155	進興クリニック アネックス	2/21
156	オーバルコート健診クリニック	2/12・13・16・18・19・20・25・26・27
204	城西病院 予防医学本部 健診センター	2/7
251	オリエンタルクリニック	2/12・14・17・18・21・24・26・28
302	品川シーズンテラス健診クリニック 芝浦事務センター別館	2/27
303	EBiS303	2/27
306	玉川区民会館	2/19
307	ギャラクシティ	2/25
356	湘南健診クリニック ココットまちだ館	2/2・3・4・16・17・18
451	東京イースト21クリニック	2/10・12・13・14・16・17・18・19・20・21・24・25・26・27・28
501	たましんRISURUホール	2/25
502	三鷹市公会堂（さんさん館）	2/27
503	東京たま未来メッセ	3/2
504	調布市グリーンホール	2/18
505	プラザ町田	2/17
506	羽村市産業福祉センター	2/19
509	J:COM コール田無	2/26
510	バルテノン多摩	3/10
511	むさし府中商工会議所	2/19
513	瑞穂町スカイホール	2/16
514	東大和市民会館 ハミングホール	2/10
516	北沢タウンホール	3/9
517	青梅繊維工業協同組合	2/24
518	東村山市立秋津公民館	3/3

520	国分寺市立いずみホール	3/4
521	烏山区民センター	2/27
525	清瀬けやきホール	2/26
578	江戸川区総合文化センター	2/27
579	足立区勤労福祉会館	2/20
コード	埼 玉	実施日
205	JA共済埼玉ビル	2/26
コード	神 奈 川	実施日
305	川崎市産業振興会館	2/26
309	川崎市国際交流センター	2/26
352	横須賀商工会議所	2/24
355	湘南健診クリニック ココットさくら館	2/26・27・28
357	戸塚法人会館	2/20
コード	千 葉	実施日
308	志津コミュニティセンター	2/24
580	習志野商工会議所	2/13
コード	宮 城	実施日
651	せんだい総合健診クリニック	2/10・12・13・16・17・18・19・20・24・25・26・27
コード	愛 知	実施日
701	オリエンタル労働衛生協会	2/10・12・13・16・17・18・19・20・24・25・26・27
コード	大 阪	実施日
751	オリエンタル労働衛生協会 大阪支部 オリエンタル大阪健診センター	2/10・13・16・17・18・20・24・25・27
コード	広 島	実施日
801	メディックス広島健診センター	2/17・18・19
802	メディックス広島エキータ健診センター	2/17・18・19
コード	福 岡	実施日
851	福岡労働衛生研究所 福岡労働研健診センター	2/9・10・12・13・16・17・18・19・20
852	福岡労働衛生研究所 天神健診センター	2/9・10・12・13・16・17・18・19・20

Ⅲ 特定健診申込書 (東振協契約健診型)

※健診の補助は年度内1回です。
※受診日の3週間前までに提出してください。
※インターネットによる申し込みはできません。

実施健診機関

健診機関コード

名称：()

受診者

健康保険の記号番号

氏名

続柄

生年月日

年度末年齢

住所

受診予定日

上記のとおり申し込みます。

令和 年 月 日

東日本電線工業健康保険組合 御中

事業所名
被保険者名

3週間以内に健保組合よりご自宅に「東振協専用健診受診カード」が届きます。届かない場合は保健事業課 (TEL:03-5541-1231) までご連絡ください。
1. 受診の際は、最初に健診機関に予約してください。
2. 特定健診申込書 (東振協契約型) を当組合へ送付してください。

送付先

〒104-0032 東京都中央区八丁堀 1-11-3 東日本電線工業健康保険組合

Ⅱ 特定健診申込書 (会場集合型)

(配偶者以外の40歳以上75歳未満の被扶養者)

組合名

健康保険

被保険者氏名

事業所名称

フリガナ

氏名

生年月日

住所

電話番号

健診コース

希望健診会場

○申込締切

令和8年1月30日(金)〈郵送必着〉

送付先

〒104-0032 東京都中央区八丁堀 1-11-3 東日本電線工業健康保険組合

Ⅰ 女性生活習慣病予防健診申込書

(被扶養者である配偶者)

組合名

健康保険

勤務被保険者氏名

フリガナ

氏名

生年月日

住所

電話番号

希望健診会場

子宮がん検査希望の有無
(下記に必ず一つ○をつけてください)

(1) 自己採取法で希望 (○印がついていない会場ではできません)

(2) 医師採取法で希望

(3) 希望しない

乳房検査

超音波検査を実施
(マンモグラフィの
選択はできません)

○申込締切

令和8年1月30日(金)〈郵送必着〉

送付先

〒104-0032 東京都中央区八丁堀 1-11-3 東日本電線工業健康保険組合

脂肪とカロリーを抑えて 冬太りを解消



体もばかばか
満足感しっかり

●料理制作 ひろの さおり (管理栄養士)
●撮影 松村 宇洋 ●スタイリング 小森 貴子

CHECK!

作り方の動画は
コチラ



<https://douga.hfc.jp/imfine/ryouri/25autumn01.html>

海鮮チゲ鍋

1人分 > 225kcal / 食塩相当量 1.6g

(汁を残した場合)

材料 (2人分)

えび(殻付き)..... 6尾
たら(切り身)..... 2切れ
白菜..... 1/8株
にら..... 1/3束
しめじ..... 1/2株
ほたて(生)..... 大4個

A 水..... 600mL
コチュジャン..... 大さじ2
みそ..... 大さじ1
鶏がらスープの素(顆粒)..... 大さじ1/2
砂糖..... 小さじ1/2
すりおろしにんにく..... 小さじ1/2

作り方

- ① えびは尻尾を残して殻をむき、背わたを取る。たらは3等分に切る。白菜とにらはざく切りにし、しめじは小房に分ける。
- ② 鍋にAを入れて混ぜ、中火で煮立たせる。えび、たら、ほたてを入れて2~3分煮たら、白菜としめじを加えて1~2分煮る。
- ③ にらをのせてひと煮する。

Point!

冬太り(脂質異常)を防ぐ食事のコツ

低脂質・高たんぱく質を意識

鍋料理は油を使わずに調理できるため、**余分な脂質を抑えつつ、魚介や豆腐などからたんぱく質をしっかりとれる**のが魅力です。体脂肪や血中脂質のコントロールに役立ちます。

食物繊維でコレステロール対策

野菜やきのこ、海藻などに豊富な食物繊維は、**余分なコレステロールの排出を助けます**。鍋にたっぷり入れることで満腹感も得やすく、食べすぎ防止に役立ちます。

糖質・デザートは工夫して

鍋料理の締めのごはんや麺類は控えめにし、果物やヨーグルトを活用したデザートに置き換えるのも一案。**カロリーを抑えながら満足感を得られる工夫**が、脂質異常予防に効果的です。